

## Preventie

De vrijstellingen en ontheffingen mogen alleen worden gebruikt voor beheer en schadebestrijding. Neem de juiste preventieve maatregelen om het doden zoveel mogelijk te voorkomen.

# Lente Zomer



### Stappenplan: Activeren, Actie en Afmelden

- Stap 1:** Verwacht u als grondgebruiker schade aan gewassen, neem dan tijdig contact op met de jachtaktehouder!
- Stap 2:** Neem tenminste twee preventieve maatregelen om uw gewas te beschermen (zie Handreiking Faunaschade).
- Stap 3:** Soorten waarvoor de landelijke of provinciale vrijstellingen gelden, mag u verontrusten. Helpt dat onvoldoende, schakel dan de jachtaktehouder in.
- Stap 4:** De jachtaktehouder mag direct een aantal schadeveroorzakende beschermde diersoorten doden, zoals bedoeld in stap 3. De wildsoorten mogen bejaagd worden in de jachtperiode met de toegestane middelen. Als dit onvoldoende helpt, ga dan naar stap 5.
- Stap 5:** Voor alle overige beschermde diersoorten is een ontheffing nodig voor een ingreep. Op deze poster ziet u de ontheffingen die de provincie op voorhand aan de Faunabeheereenheid heeft afgegeven. Laat uw jachtaktehouder aan de Wildbeheereenheid een doorschrijving vragen van de ontheffing die u nodig heeft.
- Stap 6:** Nadat uw jachtaktehouder de doorgeschreven ontheffing heeft ontvangen, activeert hij deze bij de provincie Utrecht, afdeling Handhaving, door een procesformulier aan te vragen. Dit doet hij bij voorkeur minimaal 48 uur voordat de actie plaats gaat vinden, per telefoon 030 - 2583877 of per email: faunaschadebestrijding@provincie-utrecht.nl. Activering is maximaal voor vier weken vooruit mogelijk.
- Stap 7:** De provincie maakt een uniek genummerd procesformulier aan, op basis van de gegevens die de jachtaktehouder heeft gemeld, en stuurt het aan hem toe.
- Stap 8:** Alvorens te gaan beheren neemt de jachtaktehouder kennis van de voorschriften verbonden aan de provinciale ontheffing die hij bij de doorschrijving heeft gehad. Hij draagt tijdens de actie altijd de wettelijk verplichte bescheiden bij zich (de jachtakte, de doorschrijving van de WBE, het procesformulier en verzekeringsbewijzen).
- Stap 9:** Nadat de activering van het procesformulier is verlopen (ook als er niet is beheerd!) moet de jachtaktehouder het procesformulier afmelden. Dit moet binnen 48 uur na de actie of na de verloopdatum. U stuurt het volledig ingevuld toe aan het antwoordnummer van de Faunabeheereenheid Utrecht (dus niet de Provincie Utrecht!).
- Stap 10:** Is er na afmelding nog steeds een reële dreiging van schade? Dan herhaalt de jachtaktehouder de drie A's: activeren, actie en afmelden (stappen 6 tot en met 9).

## De mogelijkheden die de Flora- en Faunawet biedt voor jacht, beheer en schadebestrijding

Lente	zomer	herfst	winter	Lente								
april	mei	juni	juli	augustus	september	oktober	november	december	januari	februari	maart	april
reebokken												
spreeuw												
wilde eend												
konijn												
meerkoeten												
grouwe gans												
korgans												
smient												
haas												
fazantenhen												
fanzantenhaan												
houtduif												
knobbelzwanen												
reegeiten en -kalveren												
houtduif												
konijn												
zwarte kraai												
kauw												
vos												
Canadese gans												

### Tip eieren

Er is bij de Faunabeheereenheid ook een ontheffing voor het rapen en schudden van eieren van grauwe ganzen en knobbelzwanen.

### Tip

Voor het juiste moment van zonsopkomst en zonsondergang: kijk op: [www.knmi.nl](http://www.knmi.nl). De jacht en de schadebestrijding mag vaak plaatsvinden vanaf zonsopkomst en voor zonsondergang.

### Tip

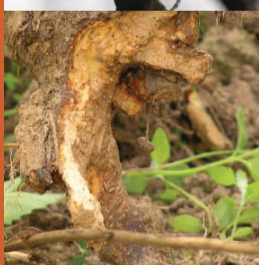
Net als mensen wennen dieren aan maatregelen als vogelverschrikkers, ritsfolie en geurstoffen. Het is daarom handig om visuele middelen af te wisselen met akoestische en regelmatig zelf het veld in te lopen om te verjagen.

### Tip

Wees creatief met preventieve middelen. Al eens gedacht aan het spannen van draden over het land? Of het gebruik van een vogelafweerpistool?

### Let op

Verwissel de zwarte kraai niet met de roek; deze soort mag alleen met een ontheffing worden geschoten. Als ontheffing wordt verleend voor de roek, dan is dit van 1 mei tot 1 november.



### Beleidsnota Flora- en faunawet en Faunabeheerplan 2009-2014

Deze plannen vindt u op [www.faunabeheereenheid.nl/utrecht](http://www.faunabeheereenheid.nl/utrecht) en op de website van de provincie Utrecht: [www.provincie-utrecht.nl/loket/vergunningen/schadebestrijding](http://www.provincie-utrecht.nl/loket/vergunningen/schadebestrijding).

### Vergunningenloket provincie Utrecht 030 2583306 voor:

Aanvraag Zoekkaart ganzen en zwanen, om soorten te herkennen; Beleidsvraagstukken en ontheffingverlening schadebestrijding. Mailen kan ook: [faunaschadebestrijding@provincie-utrecht.nl](mailto:faunaschadebestrijding@provincie-utrecht.nl)

### Ontheffing niet op voorhand beschikbaar? Ontheffing aanvragen.

Vrijwel alle ontheffingsaanvragen gaan via de Faunabeheereenheid Utrecht 0318 578 565. De provincie verleent alleen ontheffingen op basis van een goedgekeurd faunabeheerplan.

### Links

[www.provincie-utrecht.nl](http://www.provincie-utrecht.nl)  
[www.faunabeheereenheid.nl/utrecht](http://www.faunabeheereenheid.nl/utrecht)  
[www.faunafonds.nl](http://www.faunafonds.nl)  
[www.lnv.nl](http://www.lnv.nl)

### Foto's

Jan van der Greef  
Luuk Sengers

© provincie Utrecht, 2010

# Herfst Winter

provincie Utrecht

